



Vers une transhumance apaisée à la frontière  
entre le Togo et le Burkina Faso ?

**Une approche territoriale et anticipatrice**



Montpellier, Rome, Fada, Dapaong, Cotonou



## 1. Genèse et contexte de l'étude

**Une caractérisation holistique par la FAO de la crise pastorale au Sahel (2017 – 2018)**

**Déficits fourragers au nord, tensions en zones transfrontalières pays sahéliens – pays côtiers**

**Un nouveau mandat de la FAO sur le pastoralisme (2020)**

**Développer les activités et les programmes techniques coordonnés sur le pastoralisme**



## 1. Genèse et contexte de l'étude

**Une étude demandée par la FAO, mise en œuvre par le CIRAD et l'ISRA, avec CDD et RECOPA**

**Une étude appuyée et « augmentée » par le bureau de la DDC à Cotonou**

- Appui financier pour les ateliers
- Mobilisation de 4 experts béninois
- Contribution aux produits de communication
- Enseignements et perspectives au Bénin



## 2. Les objectifs et les enjeux de l'étude

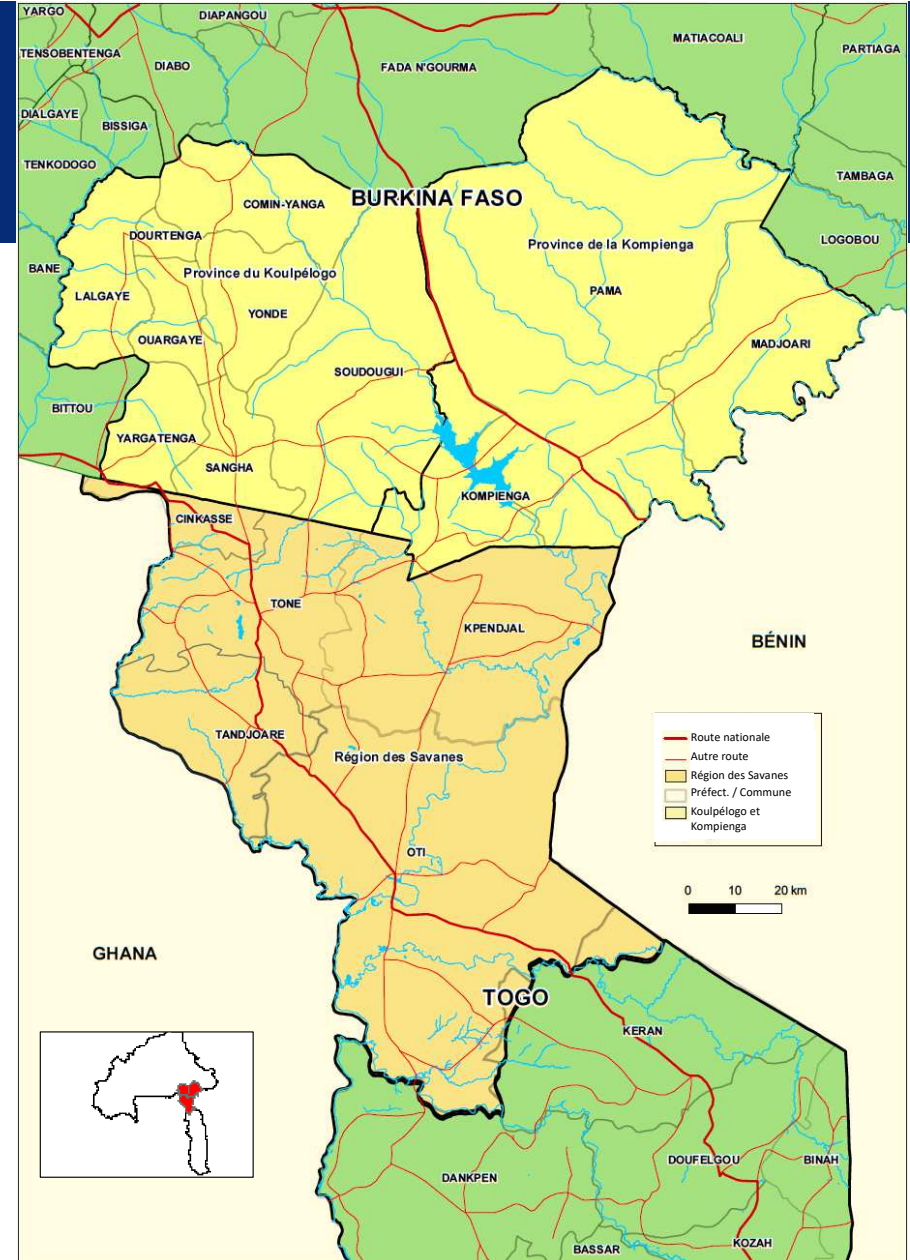
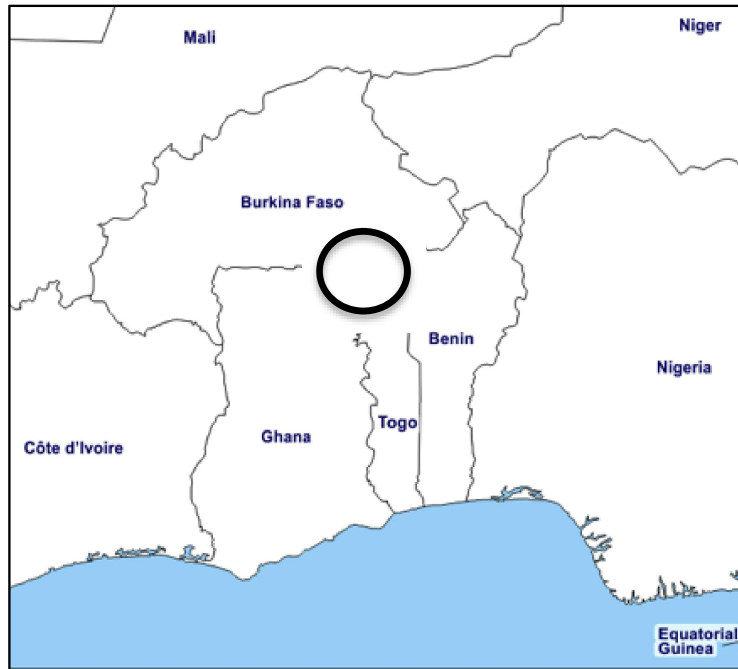
**Objectif :** Contribuer à une transhumance transfrontalière apaisée

**Principe :** Le recours à des approches **territoriales** et à **l'anticipation** pour :

- Replacer les mobilités animales et les questions de gestion de ressources à une échelle plus large que celle des seuls acteurs du pastoralisme et de l'agriculture
- Dépasser les vives tensions actuelles et dépassionner les débats, en se projetant en 2035 et en libérant l'imagination

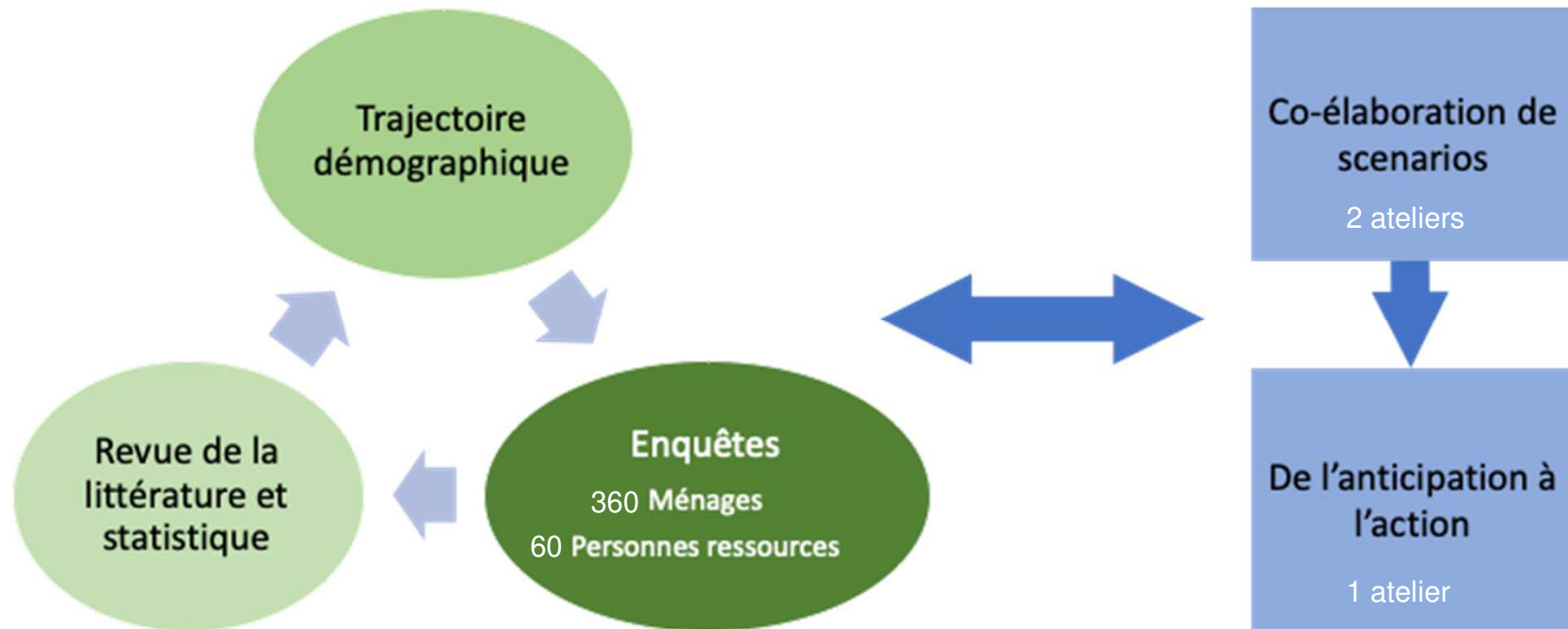


## 2. Les objectifs et les enjeux de l'étude





### 3. Les méthodologies de l'étude

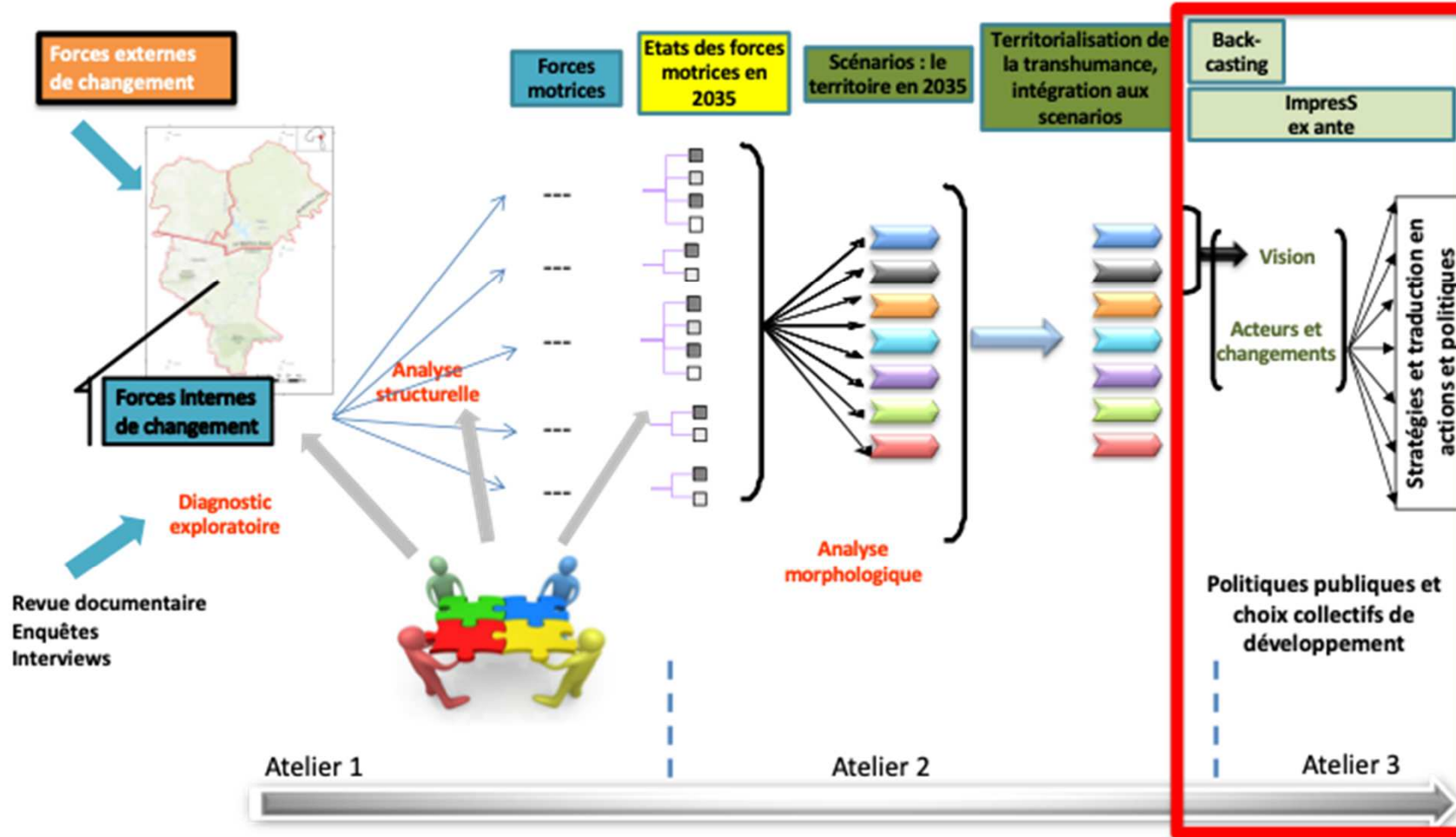




### 3. Les méthodologies de l'étude : zoom sur les ateliers de co-élaboration des scénarios



### 3. Les méthodologies de l'étude : zoom sur les ateliers de co-élaboration des scénarios







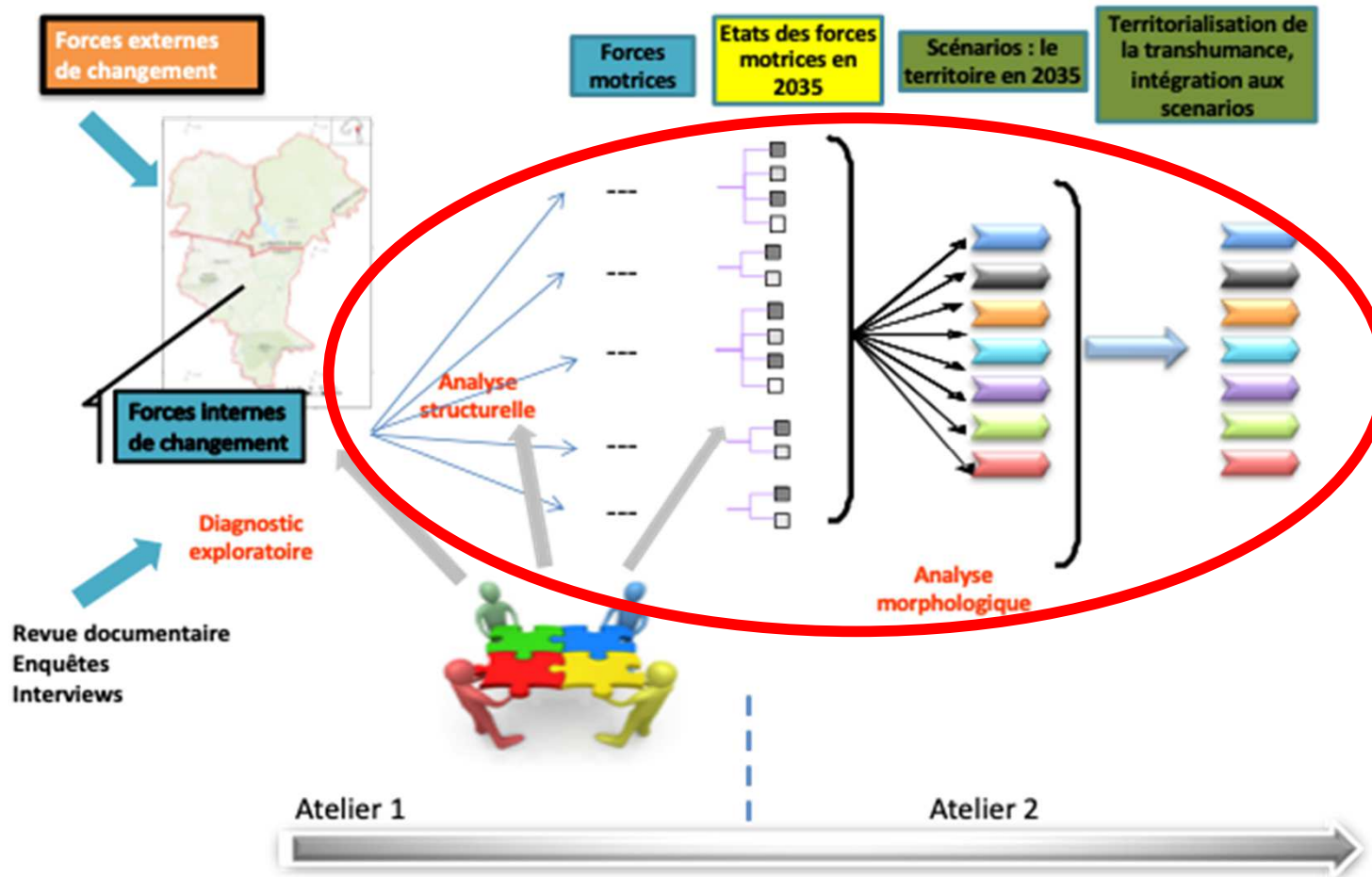
**Une étape cruciale : la sélection des « experts »**

**Une unité de lieu**





## 5. Les « images du futur » issues des ateliers





## 5. Les « images du futur » issues des ateliers

### Influence directe des forces de changement

Droits de propriété intellectuelle: CIRAD - 2010 Auteurs: Robin Bourgeois et Franck Jésus

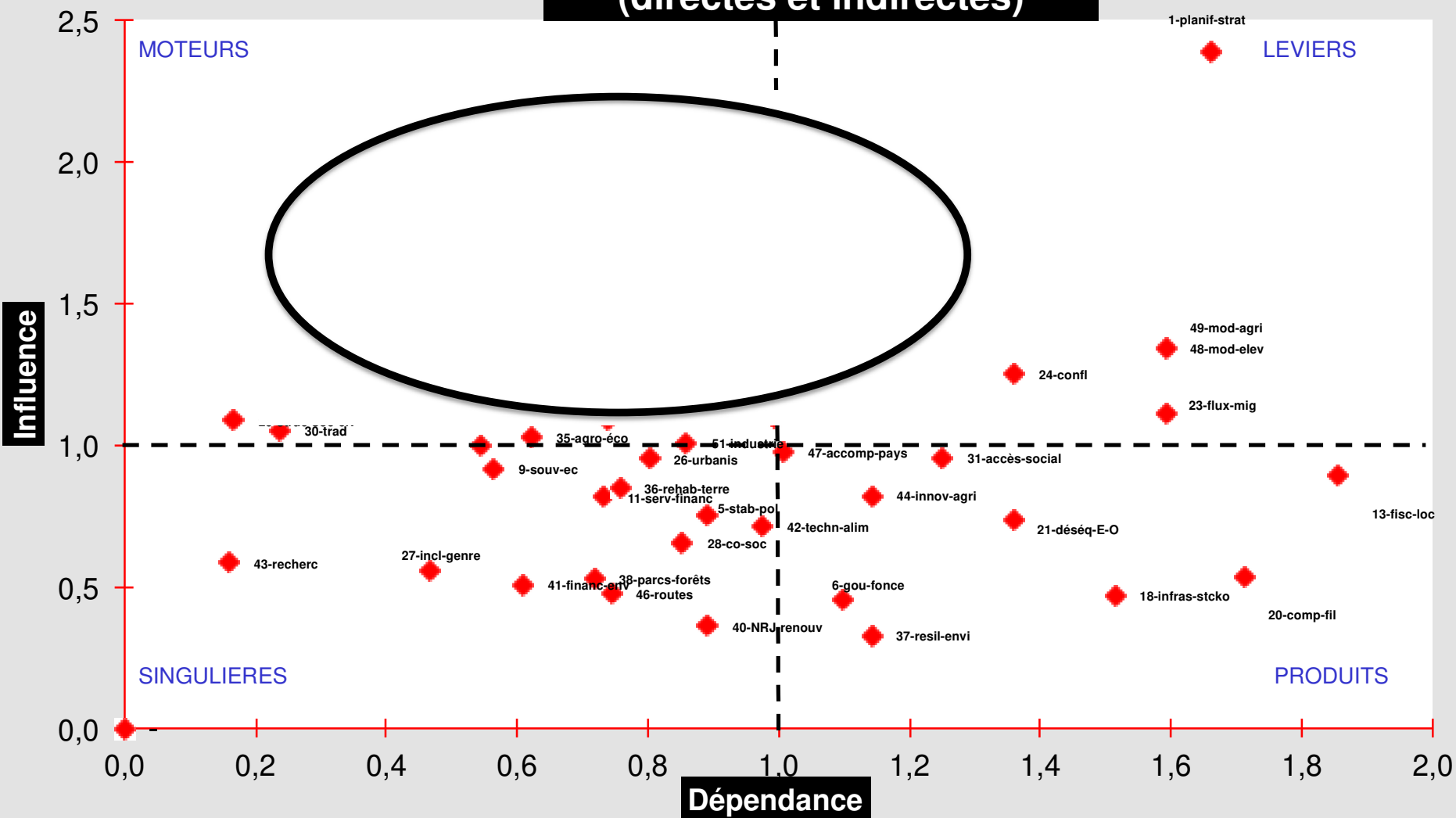
Légende: 0 = pas d'influence directe  
1 = influence directe

Contrôle des cellules vides 0

De ↓ Sur →	1-planif-strat	2-gouv-loc	4-corrupt	5-stab-pol	6-gou-fonce	7-coop-dec	8-sec	9-souv-ec	11-serv-financ	12-marché	13-fisc-loc
1 1-planif-strat	0	1	-	1	1	1	1	1	1	1	1
2 2-gouv-loc	1	0	1	1	1	1	1	-	-	1	1
3 4-corrupt	1	1	0	1	1	-	1	-	1	-	1
4 5-stab-pol	1	1	-	0	-	1	1	-	-	-	-
5 6-gou-fonce	-	-	-	-	0	-	1	-	-	-	1
6 7-coop-dec	1	1	-	1	1	0	1	-	-	1	1
7 8-sec	1	1	1	1	1	1	0	-	1	1	1
8 9-souv-ec	1	-	-	-	-	-	-	0	1	-	-
9 11-serv-financ	-	-	-	-	-	-	-	-	0	1	-
10 12-marché	-	-	-	-	-	-	-	1	1	0	1
11 13-fisc-loc	1	-	-	-	1	-	-	1	-	-	0
12 14-struct-pro	1	1	-	-	1	-	-	-	1	1	1
13 18-infras-stcko	1	-	-	-	-	-	-	-	-	-	-
14 19-éch-com	-	-	-	-	-	-	-	-	-	1	1
15 20-comp-fil	-	-	-	-	-	-	-	-	-	1	1
16 21-déséq-E-O	-	-	-	-	-	-	-	-	1	1	1
17 22-croi-démo	1	1	-	-	1	-	-	-	-	-	-
18 23-flux-mig	1	-	-	-	1	1	1	-	-	-	1
19 24-confl	1	1	-	1	-	1	1	-	1	1	1
20 25-cap-hum	1	1	1	-	1	-	1	-	-	1	-
21 26-urbanis	1	1	-	-	-	-	-	-	-	1	1
22 27-incl-genre	1	1	-	-	-	-	-	-	-	-	-
23 28-co-soc	-	-	-	1	-	-	1	-	-	-	-
24 29-struc-soc-civ	-	1	1	1	-	-	-	-	-	-	-
25 30-trad	-	1	-	-	1	-	1	-	-	-	-



# Graphe des influences totales (directes et indirectes)





## 5. Les « images du futur » issues des ateliers

### Les 8 forces motrices du territoire

- **Capital humain** : Qualité de l'éducation et de la formation des populations et capacité des populations à s'impliquer dans le développement du territoire
- **Gouvernance locale** : Qualité de la gouvernance locale dans le territoire : renouvellement des élus, redevabilité, transparence, participation, etc.
- **Sécurité** : Niveau de sécurité des biens et des personnes et collaboration entre services de sécurité de part et d'autre de la frontière
- **Croît démographique** : Niveau de croissance naturelle de la population



## 5. Les « images du futur » issues des ateliers

### Les 8 forces motrices du territoire

- **Structuration professionnelle** : Qualité de la structuration des organisations professionnelles locales (agriculteurs, éleveurs, artisans, commerçants, pêcheurs, exploitants forestiers, etc.)
- **Activités minières** : Niveau de développement de l'activité minière et de la qualité de sa gestion
- **Coopération décentralisée transfrontalière** : Niveau et qualité de la coopération entre les collectivités territoriales de part et d'autre de la frontière
- **Préservation des écosystèmes** : L'état des écosystèmes : couverture végétale, biodiversité faunique, floristique, lacustre



## 5. Les « images du futur » issues des ateliers

FORCES MOTRICES	1	2	3	4	5
<b>A. COOPERATION TRANSFRONTALIERE</b>	<b>L'ENTENTE</b> Une coopération transfrontalière dynamique et performante : Jumelage, Entente, Intercommunalité entre les communes. Planification commune de projets	<b>NON COOPERATION</b> Absence de coopération intercommunale, des communes reversées dans l'administration centrale	<b>LE REPLI ADMINISTRATIF</b> Administration en retard par rapport aux communautés.  Dysfonctionnement de part et d'autre qui entravent la coopération transfrontalière	<b>LE PARLEMENT LOCAL</b> Un parlement local transfrontalier ; coexistence avec le « pays gourma » avec des compétences de gestion administrative, budgétaire et sécuritaire	<b>LE MUR</b> Un mur sépare le Togo et le Burkina, les échanges sont ultra-réglés et fortement réduits
<b>B. PRESERVATION DES ECOSYSTEMES</b>	<b>NATURE LUXURIANTE</b> L'écosystème (forêts, animaux, cours d'eau) est luxuriant avec des ressources étendues et diversifiées qui fonctionnent de manière équilibrée.	<b>LE DESERT</b> Un vaste espace désertique caractérisé par la faiblesse de ses flore et faune, et le tarissement des plans d'eau.	<b>DEGRADATION</b> Réduction significative des écosystèmes naturels, forte pression des activités agricoles, réduction drastique de la faune et de la flore, empoisonnement des eaux, déséquilibre écologique.		
<b>C. CROIT DEMOGRAPHIQUE</b>	<b>LE CROIT MAITRISE</b> Le taux de croissance démographique est bien maîtrisé, les familles peuvent s'occuper de leurs enfants qui sont scolarisés	<b>LES TENDANCES</b> La population est multipliée par deux et le croit démographique est de 2,8%.	<b>LE BOOM CONTINU</b> Forte croissance démographique, Indice Synthétique de Fécondité élevé	<b>LA DECROISSANCE DEMOGRAPHIQUE</b> Décroissance démographique avec la mortalité élevée, une natalité en baisse	
<b>D. CAPITAL HUMAIN</b>	<b>LA QUALITÉ</b> Une éducation et formation professionnelle de qualité en adéquation avec les besoins effective et pour tous	<b>LES MAL-FORMES</b> Il n'y a plus d'école. La populations est analphabètes, sans compétences professionnelles en lien avec les besoins socioéconomiques	<b>LA DISCRIMINATION</b> Une partie de la population a accès à l'éducation et à la formation	<b>L'OBSCURANTISME</b> Populations formées dans des systèmes éducatifs spécialisées dans une idéologie donnée	
<b>E. MINE</b>	<b>ELDORADO</b> Exploitation minière moderne respectant le développement durable avec une gestion transparente permettant à toute la population de bénéficier des retombés positives	<b>PATRIMONIALISATION</b> une minorité exploite et tire profit des ressources minières du pays sans considération de l'environnement et de l'intérêt des populations	<b>L'ANARCHIE</b> Multiplication des sites artisanaux d'exploitation avec une anarchie dans l'exploitation causant la dégradation de l'environnement	<b>NON-EXPLOITE</b> non exploitation de nos richesses minières	<b>PLUS RIEN</b> Il n'existe plus rien à exploiter



## 5. Les « images du futur » issues des ateliers

<b>F. GOUVERNANCE LOCALE</b>	<b>LA TRANSPARENCE</b>  Une gouvernance assurée par les élus locaux. La décentralisation est une réalité et les principes de redevabilité, de transparence, de participation, d'équité genre et d'opérationnalité sont respectés	<b>LE BLOCUS CENTRALISE</b>  La décentralisation est remise en cause. La gouvernance locale assurée par les personnes nommées qui exercent leur pouvoir sans reddition des comptes à la base dans l'opacité et de façon unilatérale	<b>LA GOUVERNANCE FLOUE</b>  la décentralisation reste au stade théorique avec une faiblesse de transfert des compétences et de ressources. La transparence et la redevabilité sont limitées. Les élus locaux ont peu de pouvoir	<b>LA FEODALITE</b>  le territoire est dominé par des potentats locaux, la gestion familiale et ethnocentrique des biens communs, confiscation des ressources par des pseudo propriétaires terriens organisé et violents	<b>LA DÉBANDADE</b>  Le territoire est dominé par les extrémistes, les droits sont bafoués, toute l'organisation est remise en cause
<b>G. STRUCTURATION PROFESSIONNELLE</b>	<b>LE LEADERSHIP DES OP</b>  les organisations professionnelles locales bien organisées et dynamiques. Elles influencent les politiques publiques.	<b>LA DEFAILLANCE</b>  Confusion entre les organisations professionnelles et organisations politiques. les OP mettent la volonté des gouvernants au-dessus de celle de l'organisation.	<b>LA DEVIATION</b>  Les objectifs des OP sont détournés au profit de recherche d'intérêt et de profits catégoriels.	<b>LA DECONFITURE DES OP</b>  Dislocation des organisations professionnelles. La représentation des acteurs dépend des individus ou d'organisations familiales. les filières sont dominées par les acteurs privés et politiques	
<b>H. SECURITE</b>	<b>LA PAIX</b>  Une stratégie de défense transfrontalière dans laquelle les communautés collaborent avec les forces de sécurité et incluant l'utilisation de robot permet une absence de conflits communautaire et la libre circulation des biens et des personnes dans un climat sécurisé	<b>LE CHAOS</b>  La population est dans une situation d'insécurité généralisée. Rupture de collaboration transfrontalière entre services de sécurité et la population. Tensions au sein des services de sécurité	<b>AUTODEFENSE</b>  une méfiance grandissante entre les populations et vis-à-vis des forces de l'ordre conduit les communautés à mettre en place des groupes d'auto-défense	<b>LE FAR WEST</b>  La guerre entre les communautés	





## 5. Les « images du futur » issues des ateliers

COOP-TRANSF	1 Entente	1. Le PAYSAN	1. Abolition	1. Non capital	1. Le paysan	1. Non capital	1. Non capital	1. Non capital
PRESERVE ECOSYST	2. Décent	2. Nature humaine + relations humaines	2. Dégradation	2. Dégradation	2. Dégradation	2. Dégradation	2. Dégradation	2. Dégradation
CROIT DEMO	3. Les tendances	3. Les tendances	3. Les tendances	3. Les tendances	3. Les tendances	3. Les tendances	3. Les tendances	3. Les tendances
CAP HUM	4. Équité	4. Équité	4. Équité	4. Équité	4. Équité	4. Équité	4. Équité	4. Équité
MINE	5. El Dorado	5. El Dorado	5. El Dorado	5. El Dorado	5. El Dorado	5. El Dorado	5. El Dorado	5. El Dorado
GOUV LOC	6. Transparence	6. Transparence	6. Transparence	6. Transparence	6. Transparence	6. Transparence	6. Transparence	6. Transparence
STRUCT PROF	7. Leadership des OP	7. Leadership des OP	7. Leadership des OP	7. Leadership des OP	7. Leadership des OP	7. Leadership des OP	7. Leadership des OP	7. Leadership des OP
SECU	8. Paix	8. Paix	8. Paix	8. Paix	8. Paix	8. Paix	8. Paix	8. Paix

COOP-TRANSF	1 ENTENTE	2. Paix	3. Paix	4. Paix	5. Paix	6. Paix	7. Paix	8. Paix
PRESERVE ECOSYST	2. DÉCENT	3. Décent	4. Décent	5. Décent	6. Décent	7. Décent	8. Décent	9. Décent
CROIT DEMO	3. LA DÉMOCRATIE	4. Démocratie	5. Démocratie	6. Démocratie	7. Démocratie	8. Démocratie	9. Démocratie	10. Démocratie
CAP HUM	4. LA QUALITÉ	5. Qualité	6. Qualité	7. Qualité	8. Qualité	9. Qualité	10. Qualité	11. Qualité
MINE	5. EL DORADO	6. El Dorado	7. El Dorado	8. El Dorado	9. El Dorado	10. El Dorado	11. El Dorado	12. El Dorado
GOUV LOC	6. LE BÉNÉFICIAIRE CENTRALISÉ	7. Bénéficiaire centralisé	8. Bénéficiaire centralisé	9. Bénéficiaire centralisé	10. Bénéficiaire centralisé	11. Bénéficiaire centralisé	12. Bénéficiaire centralisé	13. Bénéficiaire centralisé
STRUCT PROF	7. LE LEADERSHIP DES OP	8. Leadership des OP	9. Leadership des OP	10. Leadership des OP	11. Leadership des OP	12. Leadership des OP	13. Leadership des OP	14. Leadership des OP
SECU	8. AUTODÉFENSE	9. Autodéfense	10. Autodéfense	11. Autodéfense	12. Autodéfense	13. Autodéfense	14. Autodéfense	15. Autodéfense

COOP-TRANSF	1. Non capital	2. Non capital	3. Non capital	4. Non capital	5. Non capital	6. Non capital	7. Non capital	8. Non capital
PRESERVE ECOSYST	2. Dégradation	3. Dégradation	4. Dégradation	5. Dégradation	6. Dégradation	7. Dégradation	8. Dégradation	9. Dégradation
CROIT DEMO	3. Les tendances	4. Les tendances	5. Les tendances	6. Les tendances	7. Les tendances	8. Les tendances	9. Les tendances	10. Les tendances
CAP HUM	4. Équité	5. Équité	6. Équité	7. Équité	8. Équité	9. Équité	10. Équité	11. Équité
MINE	5. El Dorado	6. El Dorado	7. El Dorado	8. El Dorado	9. El Dorado	10. El Dorado	11. El Dorado	12. El Dorado
GOUV LOC	6. Transparence	7. Transparence	8. Transparence	9. Transparence	10. Transparence	11. Transparence	12. Transparence	13. Transparence
STRUCT PROF	7. Leadership des OP	8. Leadership des OP	9. Leadership des OP	10. Leadership des OP	11. Leadership des OP	12. Leadership des OP	13. Leadership des OP	14. Leadership des OP
SECU	8. Paix	9. Paix	10. Paix	11. Paix	12. Paix	13. Paix	14. Paix	15. Paix

• Sélection des trames de scénarios



## 5. Les « images du futur » issues des ateliers



**En petits groupes incorporation :**

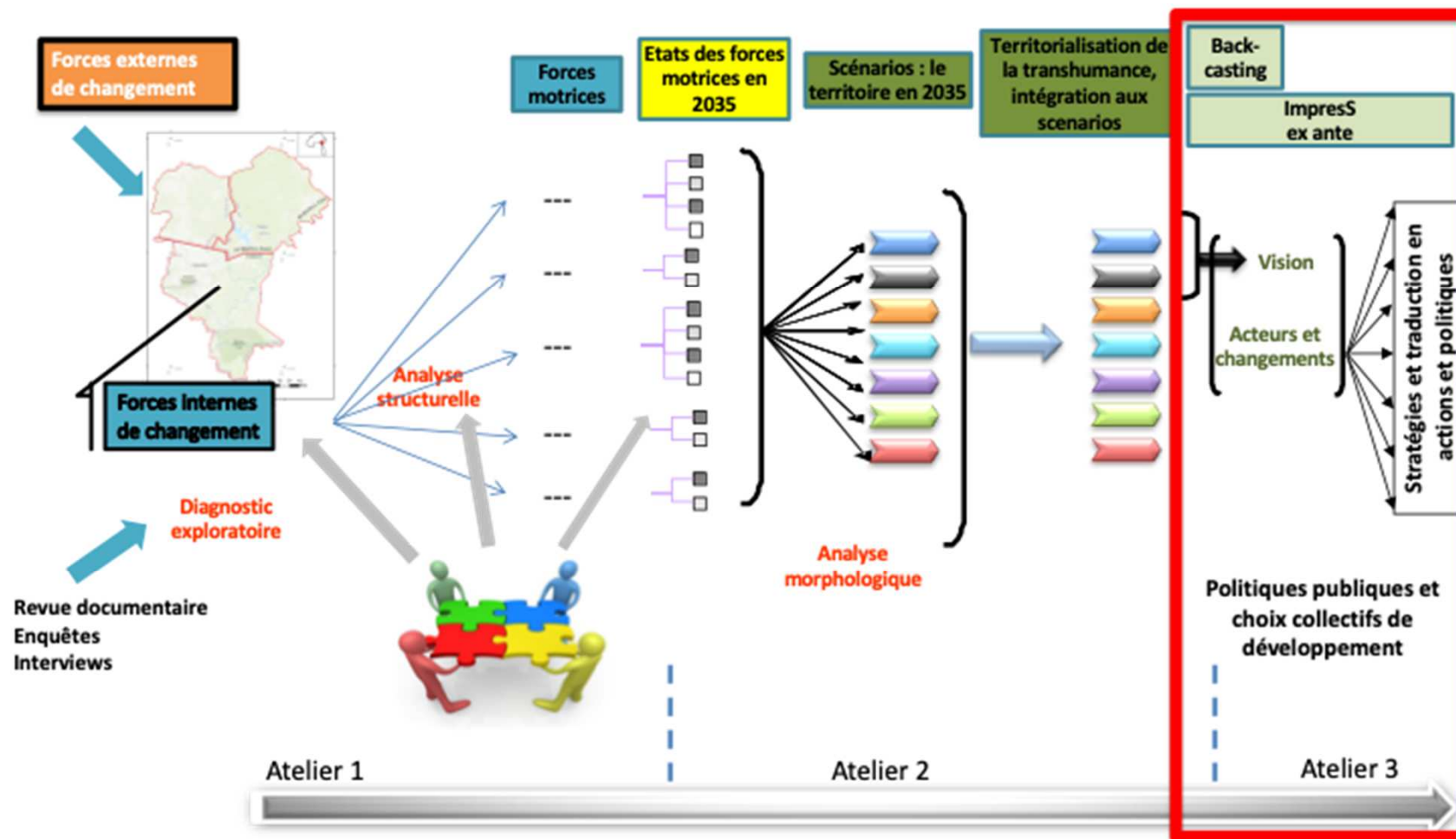
- **des autres facteurs du système**
- **des systèmes d'élevage et des mobilités animales**



## 5. Les « images du futur » issues des ateliers



## 6. Quelques recommandations inspirées du diagnostic et des scénarios





## 6. Quelques recommandations inspirées du diagnostic et des scénarios

### Des actions sur la gouvernance locale et la coopération transfrontalière :

- la production de textes réglementaires transfrontaliers
- la formation et la sensibilisation à la bonne gouvernance
- la production institutionnelle et les mécanismes de suivi
- le financement de la gouvernance et de la coopération
- la production et la gestion des données et des connaissances pour la gouvernance et la coopération





## 6. Quelques recommandations inspirées du diagnostic et des scénarios

### Production institutionnelle

La mise en place d'une commission stratégique et permanente qui se charge de relever toutes les difficultés des OP et les élus locaux afin de prendre les mesures nécessaires

La mise en place d'un comité transfrontalier inclusif et opérationnel chargé de la mise en œuvre et du suivi du plan d'action du territoire concerné

Instaurer des conseils municipaux conjoints transfrontaliers

Mise en place d'une plateforme de concertation et de dialogue regroupant les acteurs étatiques, les collectivités territoriales, sociétés civiles etc., de la région transfrontalière pour des réflexions sur le devenir de la région

Appui à la mise en place des espaces de dialogue villageois dans le territoire

**Sécurité** : Création d'un bureau transfrontalier de gestion des conflits issues de l'utilisation des ressources partagées et de sécurité

**Sécurité** : Création des cadres de dialogue et de réédition de compte entre les populations et les forces de sécurité

**Transhumance** : Des cadres de concertation sur la transhumance se tiennent régulièrement chaque année dans les deux pays afin de favoriser une transhumance apaisée

**Transhumance** : Mise en place d'un service spécial de transhumance intercommunale entre les communes de Kompienga et Kpendjal Ouest

### Suivi

Préparer les agriculteurs et les éleveurs au fonctionnement des mécanismes de suivi des cadres de concertation entre ces deux types d'acteurs

Mise en place d'un mécanisme de suivi de la fonctionnalité des cadres de concertation intercommunautaires

### Plan d'action

Adoption et mise en œuvre d'un plan d'action intercommunal intégrant les thématiques de la gouvernance transfrontalière



## 6. Quelques recommandations inspirées du diagnostic et des scénarios

### Quelques suites :

- la constitution d'une communauté de pratique active
- la diffusion des conclusions, argumentaires et propositions d'actions
- des contribution à des animations de la société civile
- un appui de production institutionnelle et technique (SATI, comités)
- la confrontation / partage avec le Bénin et ses voisins

**Mais une situation qui continue de s'aggraver, des territoires toujours à la marge et la prédominance de visions court-termistes et sectorielles...**





## 6. Quelques recommandations inspirées du diagnostic et des scénarios

- Les espaces frontaliers « font territoire », ils sont des espaces fonctionnels partagés
- Tous les futurs désirables passent par une meilleure coopération transfrontalière, aujourd'hui timide
- Tous les futurs désirables passent par une meilleure gouvernance locale et plus de décision stratégique locale
- Le territoire « subit » le développement et doit reconquérir ses ressources propres
- Les préjugés sur la transhumance ne résistent pas à un dialogue bien organisé
- L'élevage mobile contribue fortement au développement du territoire et à ses équilibres spatiaux
- Sa mauvaise gestion aggrave les tensions, son intégration dans les politiques peut au contraire contribuer à les apaiser

**Les approches territoriales et anticipatrices contribuent à l'apaisement des débats et à la compréhension mutuelle... mais le défi est aujourd'hui que les acteurs impliqués puissent utiliser ces approches dans la décision stratégique**





## Discussion

